

## 4. リモートデスクトップご利用方法

### 4-1 リモートデスクトップとは

お客様がご利用頂いております PC 環境 (Windows) の、「リモートデスクトップ接続」の機能をご利用頂くことでお客様の PC 環境から、ご契約いただいている Windows サーバーにリモートで接続することが出来ます。

ログインするためには以下の情報が必要になります。

#### リモートデスクトップ接続のログイン情報について

- ・ コンピュータ : ご利用のサーバーの IP アドレス
- ・ ユーザー名 : administrator
- ・ パスワード : お申し込み時設定いただいたパスワード\*

\*STEP4 をご覧ください。

Windows リモートデスクトップの詳細につきましては、Microsoft のウェブサイトを確認いただけます。

#### ■Windows Vista をご利用のお客様■

リモート デスクトップ接続を使用して別のコンピュータに接続する [リンク](#)

URL : <http://windows.microsoft.com/ja-JP/windows-vista/Connect-to-another-computer-using-Remote-Desktop-Connection>

リモート デスクトップ接続 : よく寄せられる質問 [リンク](#)

URL : <http://windows.microsoft.com/ja-JP/windows-vista/Remote-Desktop-Connection-frequently-asked-questions>

#### ■Windows XP をご利用のお客様■

リモート リモート デスクトップの使用 [リンク](#)

URL : <http://www.microsoft.com/japan/windowsxp/using/mobility/getstarted/startremote.msp>

#### ■Windows 7 をご利用のお客様■

リモート リモート デスクトップの使用 [リンク](#)

URL : <http://windows.microsoft.com/ja-JP/windows7/products/features/remote-desktop-connection>

## 4. リモートデスクトップご利用方法

### 4-2 ログイン情報の確認

IP アドレスを確認する

**STEP 1** コントロールパネルにログインします。

URL : <https://cp.tsukaeru.ne.jp/>



**STEP 2** 「サービス」に入ります。



マイアカウント | お問い合わせとヘルプ | アフィリエイトパートナー | サービス | 請求処理

\* デフォルト契約をご選択いただくと、次回からは「ホスティング」タブでご確認いただけます。

**STEP 3** 「VPS 管理」と進みます。

【契約が1つの場合】次の画面で「ホスティング設定」を選び > 「VPS」 > 「VPS 管理」と進みます。

【複数契約がある場合】次の画面で「契約の選択」 > 該当の契約名の右側にある「選択」に入ります。

ID	契約	ドメイン	デフォルト	選択
1001233	Linux Silver CES Plesk 300		デフォルトとして設定	選択
1001236	Windows Gold Plesk 300		デフォルトとして設定	選択

合計 2 アイテム

次の画面から、「VPS」 > 「VPS 管理」と進みます。

**STEP 4** この画面でお客様の IP アドレスを確認できます。

また、この画面では、管理者ユーザー (administrator) にて、リモートデスクトップ接続でサーバーにログインする為のパスワードも確認できます。

ここにパスワードが表示されます

←IP アドレス

## 4. リモートデスクトップご利用方法

### 4-3 自分の PC から Value VPS (Windows) にログインする

Value VPS (Windows) にログインするためには、下記の情報が必要です。

4-2(P.5) にてご確認の上、次のステップへ進んでください。

#### リモートデスクトップ接続のログイン情報について

- ・コンピュータ：ご利用のサーバーの IP アドレス
- ・ユーザー名：administrator
- ・パスワード：お申し込み時設定いただいたパスワード

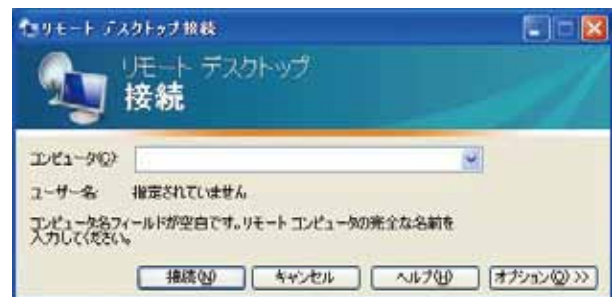
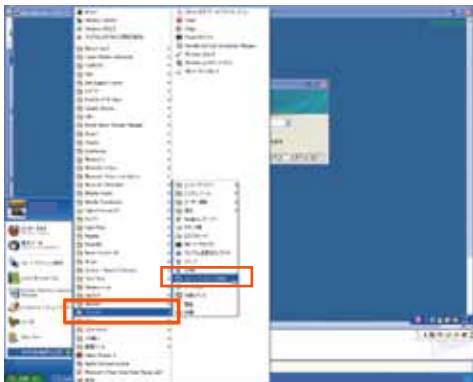
#### WindowsXP の場合

**STEP 1** [スタート] - [すべてのプログラム] - [アクセサリ] - [リモートデスクトップ接続] をクリックします。

**STEP 2** リモートデスクトップに接続するためのダイアログが表示されます。

ウィンドウが表示されますので、4-2 で確認した

\*IP アドレス \*ユーザー名 (administrator) \*お客様が設定したパスワード  
を入力してください。



※画面は WindowsXP のものです。お客様の環境によって表示が異なる場合があります。

#### Windows Vista または Windows 7 の場合

**STEP 1** [スタート] - [すべてのプログラム] - [アクセサリ] - [リモートデスクトップ接続] をクリックします。

リモート デスクトップ設定を素早く開くには、[スタート] メニューを開き、[検索の開始] ボックスに「mstsc」と入力します。

**STEP 2** リモートデスクトップに接続するためのダイアログが表示されます。

ウィンドウが表示されますので、4-2 で確認した

\*IP アドレス \*ユーザー名 (administrator) \*お客様が設定したパスワード  
を入力してください。