

5. Meta Trader 4 のインストール

※2010年11月時点

Value VPS (Windows) に FX 自動売買ソフト「Meta Trader 4」(以下 MT4) のインストール方法をご紹介します。

【ご注意】ここで紹介しております当ソフトの詳しい利用方法、インストールは弊社サポート対象外ですので、ソフト提供者にお問合せください。

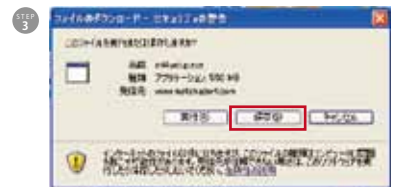
*この手順で当ソフトをインストール前に、Value VPS (Windows) のご注文が完了していることが必要です。

STEP 1 リモートデスクトップにアクセスし、まず Windows Server 2008 の IE のセキュリティ設定を緩和させてください。

【スタート】->【サーバマネージャ】とクリックしてお進みください。【サーバの概要】グループの下にある【セキュリティ情報】部分の、【IE ESC の構成】をクリックする。管理者とユーザー部分をオフに変更し、OK をクリック *5.IE を起動して「警告：Internet Explorer セキュリティ強化の構成が有効になっていません」と表示されれば設定完了です。下記の「よくある質問」もご参照くださいませ。

URL : <http://help.tsukaeru.net/node/1630>

※画面は環境によって変わります



STEP 2 リモートデスクトップ内で「スタート」ボタンからインターネットエクスプローラを立ち上げる。

STEP 3 下記のサイトから、MT4 (mt4setup.exe) のインストール実行ファイルを取得し、ダブルクリックする。

URL : <http://www.metatrader4.com/>

STEP 4 インストールのダイアログが開きますので、いったんデスクトップなどに保存してから実行します。

STEP 5 インストールが完了し、自動で MT4 が立ち上がります。

自分の必要情報を入力すると **STEP 5** のような画面が立ち上がります。ここまでで、インストールは完了です。

STEP 6 通知メール設定

通知メールの設定は MT4→ツール→オプション→Eメール で設定していただけます。ここに設定するメールは、ヤフーやGメールでも利用できます。

STEP 7 自動起動の設定

リモートデスクトップ上のスタート→すべてのプログラム→スタートアップ に MT4 のショートカットを作成しておくと、ユーザがログインしたときに自動的に立ち上がるようになります。

